

## COMITÈ CIENTÍFIC I ORGANITZADOR

Joan Albanell, Manel Algara, Núria Argudo, Xavier Castells, Imma Collet, Valentí Juncà, Francesc Macià, Juan Martínez, Ana Rodríguez, Xavier Sanz, Laia Serrano, Ignasi Tusquets, Ivonne Vázquez, Maria del Mar Vernet

## COORDINADOR

## PONENTS I MODERADORS

**Laia-Carla Belarte.** Metgessa Adjunta del Servei de Cardiologia. PSMAR

**John Browne.** Epidemiòleg. International Consortium for Health Outcomes Measurement (ICHOM)

**Ramon Clèries.** Pla Director d'Oncologia de Catalunya

**Imma Collet.** Supervisora Programa Prevenció de Càncer de Mama. Servei d'Epidemiologia i Avaluació. PSMAR

**Montserrat Domènech.** Presidenta del Grup Àgata (Associació Catalana de Dones Afectades de Càncer de Mama)

**Núria Gimferrer.** Metgessa de família. CAP Comte Borrell - CAPSBE

**Maria Martínez Gálvez.** Presidenta de la Sociedad Española de Diagnóstico por Imagen de la Mama (SEDIM)

**Francesc Macià.** Servei d'Epidemiologia i Avaluació

## SECRETÀRIA COMITÈ

**Esther Martínez.** Servei d'Epidemiologia i Avaluació

**Xavier Nogués.** Cap de Servei de Medicina Interna. PSMAR

**Rosa Puigpinós.** Servei Avaluació i Mètodes d'Intervenció. Agència de Salut Pública de Barcelona

**Oriol Ramis.** Epidemiòleg. Director d'Epirus. Col·laborador de la FECEC

**Maria Dolors Sabadell.** Ginecòloga. Metge Especialista en Obstetrícia i Ginecologia Clínica Corachan, Barcelona

**Maria Sala.** Cap de Secció d'Avaluació i Qualitat. Servei d'Epidemiologia i Avaluació. PSMAR

**Ignasi Tusquets.** Cap de Secció d'Oncologia, Emèrit. Servei d'Oncologia. PSMAR

**Mar Vernet.** Cap de Secció de Ginecologia. Servei d'Obstetrícia i Ginecologia. PSMAR

## SEU

Hospital del Mar  
Sala d'actes Josep Marull  
C/ Dr. Aiguader 80, 08003 Barcelona

## INSCRIPCIÓ

Per a tramitar la inscripció i veure contingut addicional accediu a través del web:  
[www.geyseco.es/cancer\\_de\\_mama](http://www.geyseco.es/cancer_de_mama)

Preu d'inscripció  
Fins al 15 de febrer: **50 euros**  
A partir del 16 de febrer: **80 euros**  
S'entregarà diploma d'assistència i accés web a les ponències de la Jornada

## SECRETARIA TÈCNICA

**GEYSECO**  
T. +34 93 221 22 42  
Fax: +34 93 221 70 05  
[barcelona@geyseco.es](mailto:barcelona@geyseco.es)

Hi haurà traducció simultània de l'anglès.

Reconegut d'interès sanitari per l'Institut d'Estudis de la Salut (IES)

Sol·licitada l'acreditació al Consell Català de Formació Continuada de les Professions Sanitàries (CCFCPS), Comissió de Formació Continuada del Sistema Nacional de Salut

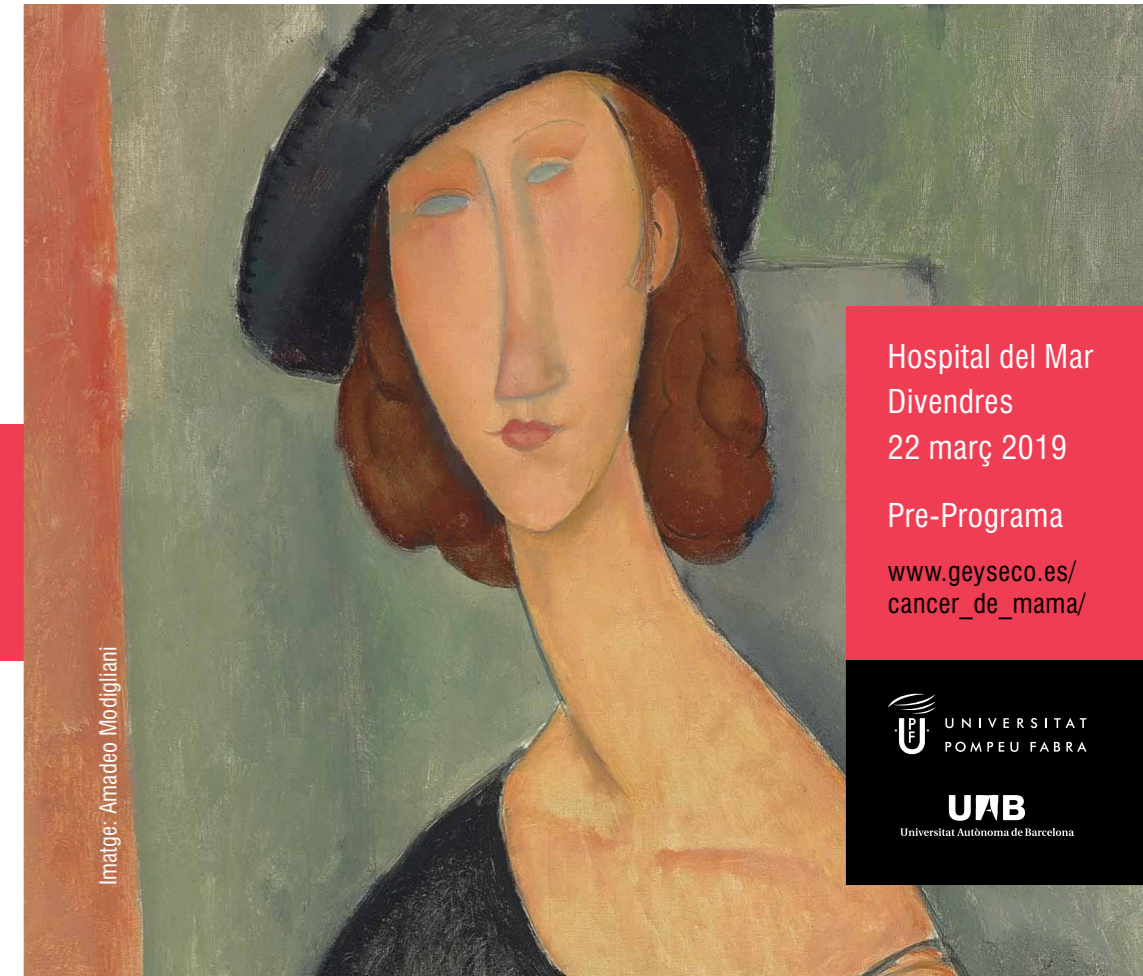


Programa de Detecció Precoç del Càncer de Mama

# XXII JORNADA SOBRE EL CÀNCER DE MAMA

I DESPRÉS DEL CÀNCER QUÈ?

Cronicitat i qualitat de vida de les pacients després d'un càncer de mama



Imatge: Amadeo Modigliani

Hospital del Mar  
Divendres  
22 març 2019

Pre-Programa

[www.geyseco.es/  
cancer\\_de\\_mama/](http://www.geyseco.es/cancer_de_mama/)

 UNIVERSITAT  
POMPEU FABRA

**UAB**  
Universitat Autònoma de Barcelona

## XXII JORNADA SOBRE EL CÀNCER DE MAMA

### OBJECTIUS DE LA JORNADA

Enguany celebrem la XXII Jornada sobre el Càncer de Mama organitzada pel Programa de detecció precoç de càncer de mama del Parc de Salut Mar.

Més de 3.000 professionals de diferents especialitats, perfils i nivells assistencials ens hem anat trobant al llarg d'aquests anys per presentar i discutir diferents aspectes en l'àmbit de la prevenció, el diagnòstic i el tractament del càncer de mama.

La gestió, la lectura radiològica, les noves tecnologies, els factors de risc, l'avaluació dels resultats, etc., dels programes de detecció precoç del càncer de mama, així com aspectes relacionats amb la qualitat assistencial, el maneig terapèutic, la personalització, l'edat de les pacients, són temes que any rere any s'han anat exposant i debatent en aquesta Jornada.

La confiança de molts professionals ha fet possible que aquesta Jornada s'hagi dut a terme durant 22 anys i segueixi aportant coneixements, avalant d'aquesta manera la tasca docent que pretenem.

### A QUI S'ADREÇA

Aquestes Jornades de caràcter eminentment formatiu s'adrecen especialment a metges de família, ginecòlegs, epidemiòlegs, radiòlegs, infermeres, tècnics en imatge per al diagnòstic (TER) i tècnics en radioteràpia; també a altres especialitats mèdiques que treballen entorn del càncer de mama, patòlegs, cirurgians, oncòlegs, radioterapeutes i psicooncòlegs.

## PROGRAMA DIVENDRES, 22 MARÇ 2019

08:50–09:00 h INAUGURACIÓ

09:00–09:30 h **Conferència**  
MEASURING PATIENT-CENTERED OUTCOMES IN BREAST  
CANCER  
[John Browne](#)

09:30–10:30 h **Taula rodona 1**  
SITUACIÓ ACTUAL DEL SEGUIMENT DE LES PACIENTS  
LLARG SUPERVIVENTS  
Moderadora: [Mar Vernet](#)

- Supervivència i curabilitat del càncer. Una aproximació estadística.  
[Ramon Clèries](#)

- Protocols de seguiment existents. Professionals que se'n fan càrrec. Recomanacions actuals, variabilitat i evidència.  
[M Dolors Sabadell](#)

- Rol i perspectives de l'Atenció Primària en el seguiment de les pacients llarg supervivents del càncer de mama.  
[Núria Gimferrer](#)

- Seguiment radiològic de les pacients tractades de càncer de mama.  
[María Martínez Gálvez](#)

10:30–11:30 h

**Taula rodona 2**  
QUALITAT DE VIDA I LLARGA SUPERVIVÈNCIA.  
EL PUNT DE VISTA DE LES PACIENTS  
Moderadora: [Imma Collet](#)

- La perspectiva de les pacients.  
[Montserrat Domènech](#)
- Qualitat de vida en les dones supervivents de càncer de mama: estils de vida, benestar emocional i entorn social. Projecte Cohort DAMA.  
[Rosa Puigpinós](#)

- La reincorporació de les pacients al món laboral. Estudi FECEC.  
[Oriol Ramis](#)

11:30–12:00 h

PAUSA CAFÈ

12:00–14:20 h

**Taula rodona 3**  
IMPACTE DE LA CRONICITAT. VISIÓ DEL PROFESSIONAL  
Moderador: [Ignasi Tusquets](#)

- Comorbiditats i ús de serveis de salut en dones que han sobreviscut al càncer de mama cinc anys o més.  
[Maria Sala](#)

- Efectes adversos a llarg termini del tractament sistèmic.  
[Xavier Nogués](#)

- La consulta de cardiooncologia i el suport a les llarg-supervivents de càncer de mama.  
[Laia-Carla Belarte](#)

14:20–14:30 h

CLOENDA